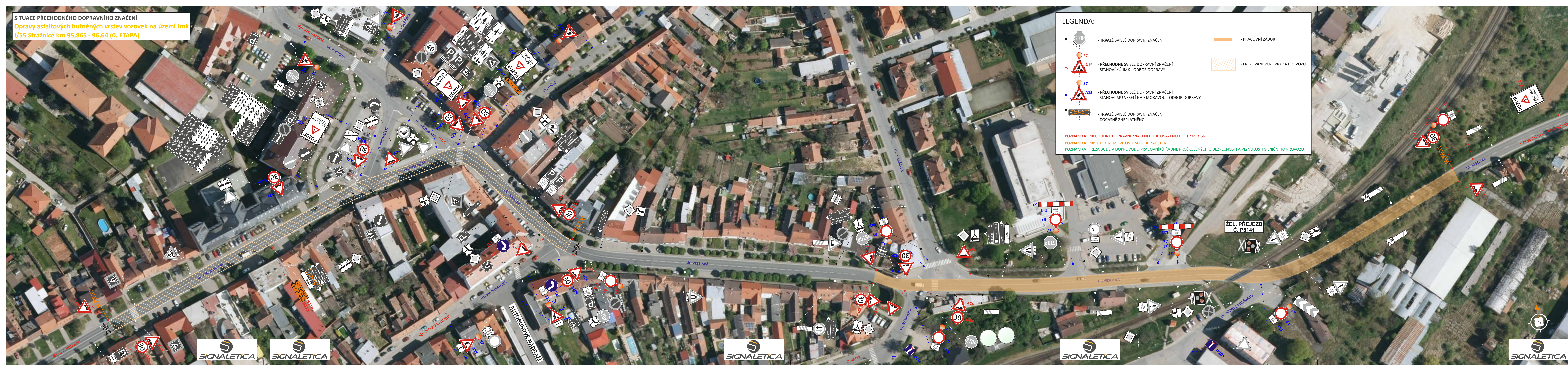


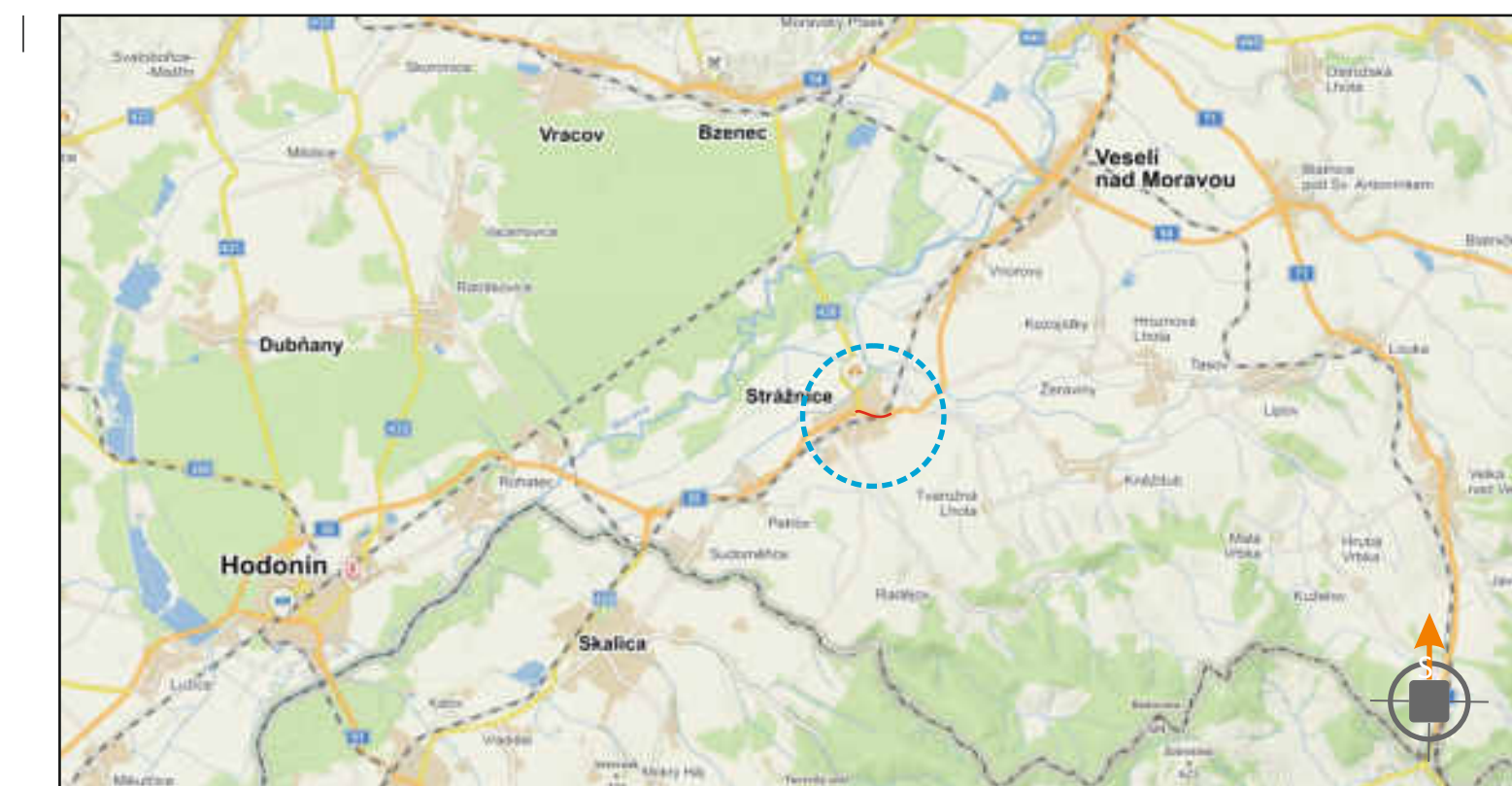
SITUACE PŘECHODNÉHO DOPRAVNÍHO ZNAČENÍ
Opravy asfaltových hutněných vrstev vozovek na území Jmk
I/55 Strážnice km 95,865 - 96,64 (0. ETAPA)



LEGENDA:

- TRVALÉ SVISLÉ DOPRAVNÍ ZNAČENÍ
- PŘECHODNÉ SVISLÉ DOPRAVNÍ ZNAČENÍ STANOVÍ KÚ JMK - ODBOR DOPRAVY
- PŘECHODNÉ SVISLÉ DOPRAVNÍ ZNAČENÍ STANOVÍ MÚ VESELÍ NAD MORAVOU - ODBOR DOPRAVY
- TRVALÉ SVISLÉ DOPRAVNÍ ZNAČENÍ DOČASNĚ ZNEPLATNĚNO
- PRACOVNÍ ZÁBOR
- FRÉZOVÁNÍ VOZOVKY ZA PROVOZU

POZNÁMKA: PŘECHODNÉ DOPRAVNÍ ZNAČENÍ BUDE OSAZENO DLE TP 65 a 66
 POZNÁMKA: PŘÍSTUP K NĚMOVITOSTEM BUDE ZAJIŠTĚN
 POZNÁMKA: FRÉZA BUDE V DOPROVODU PRACOVNÍKŮ ŘÁDNĚ PROŠKOLENÝCH O BEZPEČNOSTI A PLYNULOSTI SILNIČNÍHO PROVOZU



POTVRZENÍ PLATNOSTI DOKUMENTACE:

POLICIE ČESKÉ REPUBLIKY - DOPRAVNÍ INSPEKTORÁT HODONÍN:

- Vodorovně dopravní značení
- Svislé dopravní značení
- Provizorní dopravní značení
- Projektování dopravního značení

www.signaletica.cz mob.: 606 677 936

ŘSD ČR, závod Brno:

ZODPOVĚDNÝ PROJEKTANT	Bc. Jakub LACH	 Na návsi 11/5, Holičky, 620 00 Brno IČ: 03729800, DIČ: CZ03729800 e-mail: info@signaletica.cz
KRESLIL	Jiří HÁJEK	
KONTROLOVAL	Jiří Pešta	
KRAJ: JIHOHMORAVSKÝ	OKRES: HODONÍN	KÚ: STRÁŽNICE NA MORAVĚ
STAVBA:	DATUM 6/2023 FORMÁT 7x A4 MĚŘÍTKO ----- ÚČEL RDS ČÍS. ZAKÁZKY ----- ARCHIVNÍ ČÍS. 2023134 ČÍS. SOUPRAVY ČÍS. PŘÍLOHY	
NÁZEV VÝKRESU: SITUACE PŘECHODNÉHO DOPRAVNÍHO ZNAČENÍ		ČÍS. PŘÍLOHY 0