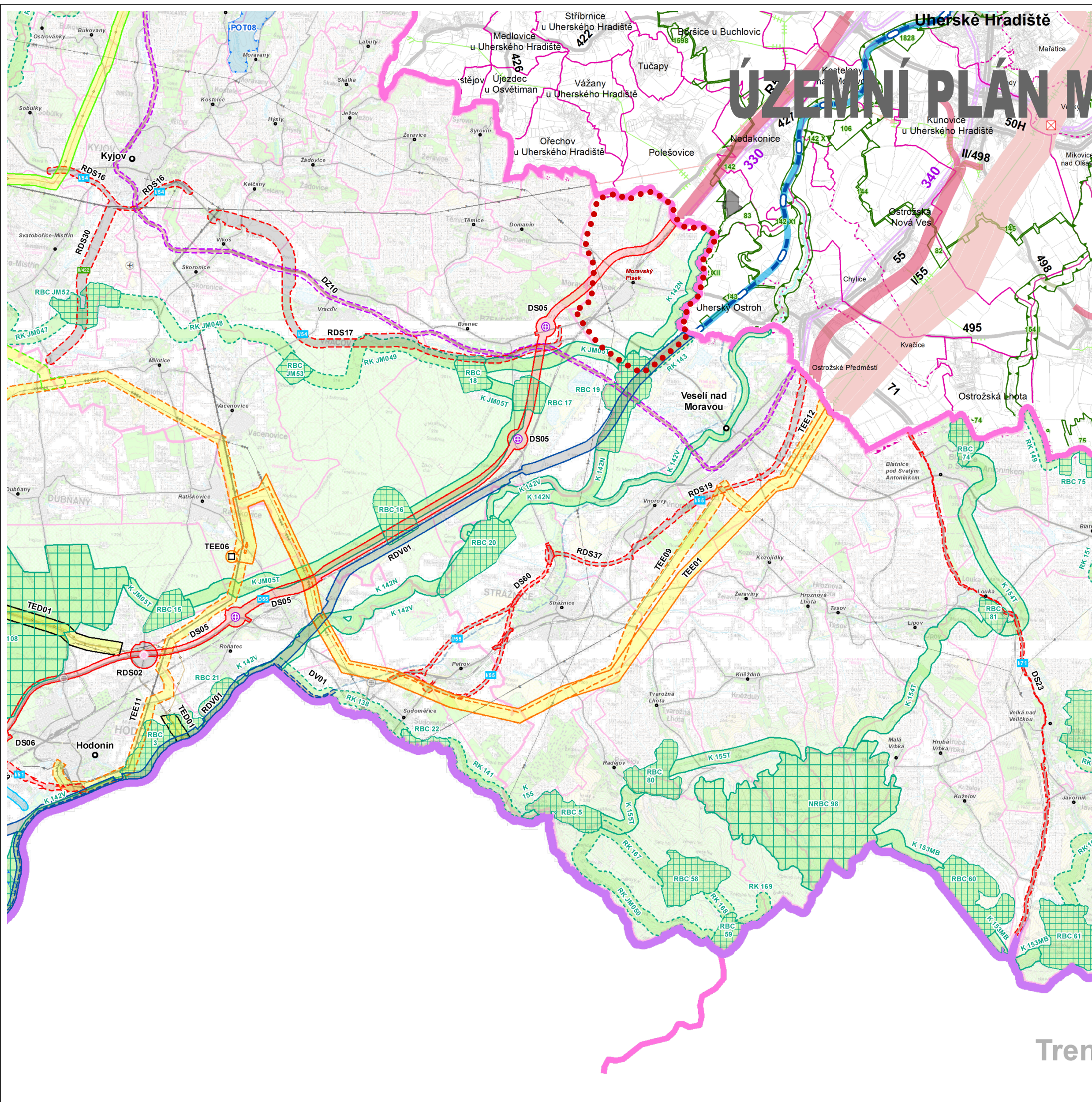




# ÚZEMNÍ PLÁN MORAVSKÝ PÍSEK

měr. 1:100 000



### 3. VÝKRES ŠIRŠÍCH VZTAHŮ

#### JEVY SCHVALOVANÉ

PLOCHY A KORIDORY - NÁVRH

DOPRAVNÍ INFRASTRUKTURA

dle PÚR nadmístní

- koridor pro silniční dopravu
- koridor pro železniční dopravu

KŘÍŽOVATKY

- mimoúrovňová křižovatka
- vybraná úrovňová křižovatka

ÚZEMNÍ SYSTÉM EKOLOGICKÉ STABILITY

ÚSES - biocentrum

- nadregionální biocentrum
- regionální biocentrum

ÚSES - biokoridor

- nadregionální biokoridor
- regionální biokoridor

#### JEVY INFORMATIVNÍ

ADMINISTRATIVNÍ HRANICE

- hranice řešeného území
- hranice kraje
- hranice správního obvodu obce s rozšířenou působností (ORP)
- hranice správního obvodu obce

TECHNICKÁ INFRASTRUKTURA

- koridor pro vedení el. energie
- koridor pro plynovod
- koridor pro ropovod

VODNÍ REŽIM - protipovodňová ochrana

- technická protipovodňová opatření
- přírodě blízká protipovodňová opatření

PLOCHY A KORIDORY - ÚZEMNÍ REZERVA

DOPRAVNÍ INFRASTRUKTURA

- koridor pro silniční dopravu
- koridor pro železniční dopravu

VEŘEJNÁ DOPRAVNÍ A TECHNICKÁ INFRASTRUKTURA

- silnice I. třídy s OP
- silnice II. a III. třídy s OP
- železniční trať s OP - celostátní
- železniční trať s OP - regionální

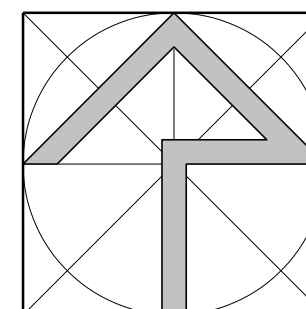
### ZÁSADY ÚZEMNÍHO ROZVOJE ZLÍNSKÉHO KRAJE (navazující ZÚR)

Úplné znění po vydání aktualizace č. 2

#### A.2 PLOCHY A KORIDORY NADMÍSTNÍHO VÝZNAMU

Pořizovatel:	Krajský úřad Jihomoravského kraje Žerotínovo náměstí 3, 601 82 Brno	<b>jihomoravský kraj</b>
Projektant:	knesl kynčl architekti s.r.o. Šumavská 416/15, 602 00 Brno doc. Ing. arch. Jakub Kynčl Ph.D. ČKA 02672	<b>KNEŠL KYNČL</b>
Název akce:	<b>ZÁSADY ÚZEMNÍHO ROZVOJE JIHOMORAVSKÉHO KRAJE ve znění Aktualizací č. 1 a 2</b>	Datum: 2020 Formát: 1600 x 1200 mm Číslo zakázky: 00641_85
Název výkresu:	<b>VÝKRES PLOCHA KORIDORŮ NADMÍSTNÍHO VÝZNAMU, VČ. ÚSES</b>	Měřítko: 1 : 100 000 Číslo výkresu: I.2.

Trnavský kraj



VEDOUcí PROJEKTANT Ing.arch. J. Ludík	ODBOŘNÁ SPOLUPRÁCE Ing. R. Nečas, Ing. J. Ošvold	 <b>ing. arch. Jiří Ludík</b> autorizovaný architekt Dolnoveská 87, 763 16 Fryšták IČO 49157 078
ZODP. PROJEKTANT Ing.arch. J. Ludík	DIGITALIZACE Ing.arch. J. Ludík	
POŘIZOVATEL: MěÚ Veselí nad Moravou, odbor ŽP a ÚP		
<b>ÚZEMNÍ PLÁN MORAVSKÝ PÍSEK</b>		
<b>II. Odůvodnění, zahrnující úplné znění po vydání změny č. 2</b>		
VÝKRES ŠIRŠÍCH VZTAHŮ	Datum: říjen 2021 Formát: 4xA4 Účel: ÚPD Čís. zakázky: 01/20 Měr.: 1:100.000	Čís. výkresu: II.3